



Interfaccia Ascom di Messagistica, Assegnazione e Reporting (MARi)™

Introduzione al più innovativo sistema per connettere gli operatori sanitari ai pazienti a loro affidati. Un modo semplice per assegnare incarichi al personale, inviare messaggi agli operatori sanitari, gestire le impostazioni di configurazione e persino visualizzare le informazioni sui report. I clienti Ascom Telligence® o teleCARE IP® ora hanno il proprio assistente. Devi ammetterlo, come tuo assistente personale MARi ha qualcosa di speciale.

Vantaggi Chiave



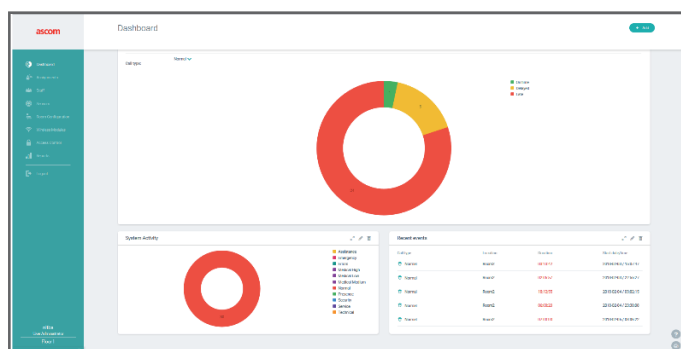
L'**escalation dei messaggi** può essere gestita in base all'operatore, alla location e al tipo di evento, assicurando che il messaggio giusto venga consegnato alla persona giusta ogni volta.



Dashboard di reportistica configurabile che consente ai manager degli infermieri di prendere decisioni informate che migliorino le cure e i tempi di risposta.



Elimina il fastidio delle **assegnazioni** programmandole in anticipo o aggiornandole al volo con un'interfaccia browser facile da usare.



Informazioni sull'ordine

Sistema	Articolo #	Descrizione
teleCARE IP – Telligence	NUAPPSVC-H	MARi, Embedded Nurse Call Application Suite, GTWY2 hardware

Caratteristiche chiave

Messaggi

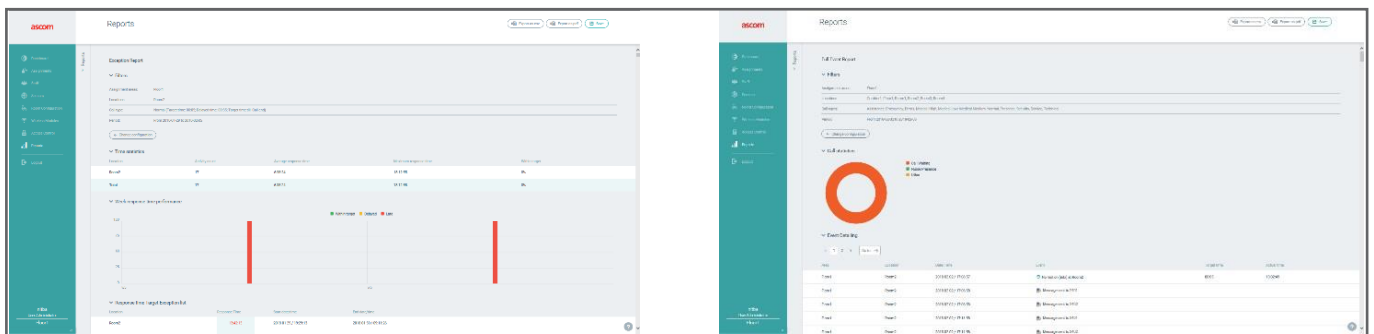
- L'escalation dei messaggi può essere gestita dall'operatore
- Riepilogo sofisticato degli eventi con i dashboard widgets
- I modelli di report predefiniti semplificano la gestione dei dati

Assegnazioni

- Gli incarichi possono essere fissi (statici) o aggiornabili
- L'interfaccia utente consente la personalizzazione in base al tuo modo di lavorare
- Crea incarichi in anticipo e attivali all'inizio del turno

Reporting

- I modelli di report Ascom offrono una visibilità completa per l'intero processo di comunicazione, inclusa l'accettazione/rifiuto della messaggistica mobile attraverso la presenza in sala, in un unico report.
- La segnalazione delle anomalie permette di impostare i tempi target e le soglie per le risposte, consentendo ai manager di identificare e affrontare rapidamente i potenziali problemi
- I report possono essere stampati, esportati o salvati in standard .csv e formato .pdf.



Ascom

Ascom è un fornitore internazionale di soluzioni incentrate sull'ICT in ambito sanitario ed enterprise e sui flussi di lavoro in mobilità. La vision di Ascom è quella di colmare le lacune nelle informazioni digitali per garantire le migliori decisioni possibili, sempre e ovunque. La mission di Ascom è fornire soluzioni mission-critical in tempo reale per ambienti altamente mobili e sensibili al fattore tempo. Ascom utilizza il suo esclusivo portafoglio di prodotti e soluzioni e le capacità dell'architettura software per ideare soluzioni di integrazione e mobilitazione che forniscano flussi di lavoro veramente fluidi, completi ed efficienti per l'assistenza sanitaria, nonché per i settori dell'industria, della sicurezza e della vendita al dettaglio. Con sede a Baar, Svizzera, Ascom ha filiali in 15 paesi e impiega circa 1.200 persone in tutto il mondo. Le azioni nominative Ascom (ASCN) sono quotate alla SIX Swiss Exchange di Zurigo.

La disponibilità, la configurazione e le specifiche tecniche dei prodotti, servizi e soluzioni Ascom possono variare da paese a paese. Si prega di chiedere al rappresentante Ascom più vicino per ulteriori dettagli.

Ascom Wireless Solutions

Grimbodalen 2402 76
Gothenburg Sweden Phone:
+46 31 55 93 00
www.ascom.com/ws

ascom