

La piattaforma per il settore sanitario di Ascom

Aiutiamo gli ospedali ad affrontare le odierne sfide in ambito sanitario



Sommario

In cosa consiste la piattaforma per il settore sanitario di Ascom?	3
AHP: una panoramica delle soluzioni disponibili	4
Sfide affrontate dai sistemi sanitari in tutto il mondo	6
Come l'AHP può aiutare gli ospedali	7
Le soluzioni AHP in azione	8
Implementazione delle soluzioni AHP	5
Supporto post-implementazione	6
Gli Ascom Solution Lifecycle Plan	17



In cosa consiste la piattaforma per il settore sanitario di Ascom?

La piattaforma per il settore sanitario di Ascom (AHP) è un portafoglio unico di sette soluzioni di comunicazione e collaborazione clinica destinate agli ospedali. Le soluzioni, frutto dei nostri cinquant'anni di esperienza, sono state ideate per aiutare gli ospedali a raggiungere gli obiettivi identificati nell'Obiettivo Quadruplo*: riduzione dei costi, miglioramento della salute della popolazione, miglioramento dell'esperienza del paziente, maggiore benessere del team sanitario.

L'AHP è stato lanciato originariamente nel 2018, ma è stato esteso e migliorato nel 2022 per includere sette soluzioni standardizzate. Un altro importante sviluppo del nuovo AHP è rappresentato dall'interfaccia utente comune alle nostre suite software Unite e Digistat. L'AHP è destinato a ospedali e cliniche di grandi dimensioni e strutture sanitarie specializzate nonché all'integrazione avanzata negli ecosistemi ospedalieri. Le soluzioni della piattaforma possono essere distribuite in strutture autonome, in campus o persino adattate per operare in più siti all'interno di un'organizzazione. Le soluzioni AHP non sono destinate all'assistenza a lungo termine o alle strutture residenziali assistite.



*L'Obiettivo Quadruplo è stato introdotto per la prima volta nel 2014 in un articolo dei Dott.ri T. Bodenheimer e C. Sinsky. L'articolo è consultabile all'indirizzo: <https://www.ncbi.nlm.nih.gov/pmc/articles/PMC4226781/>

AHP: una panoramica delle soluzioni disponibili

Le soluzioni AHP sono modulari, altamente scalabili e completamente aperte e interoperabili con app di terze parti, dispositivi medicali e sistemi IT clinici. **Le sette soluzioni AHP sono:**



Sicurezza del personale e sul posto di lavoro

La soluzione Ascom per la sicurezza dei luoghi di lavoro e delle persone è un sistema end-to-end integrato. Offre una funzione di localizzazione con precisione a livello di stanza, oltre agli allarmi automatici di “uomo a terra” e “assenza di movimento” per i casi in cui i membri del personale non sono in grado di attivare autonomamente l’allarme.



Coordinamento delle cure

Questa soluzione consente ai team di coordinare l’assistenza e di chiamare i membri del team in qualsiasi struttura. Aiuta i team a risparmiare tempo prezioso inviando i dati clinici quasi in tempo reale allo staff clinico e contribuisce a garantire che tutti i membri del team interessati abbiano facile accesso ai dati mentre sono in movimento.

Aumenta la comunicazione e la collaborazione tra i team, consentendo allo staff clinico di condividere in tutta sicurezza dati quali video, parametri vitali, foto, messaggi e forme d’onda.



Gestione dei team di intervento

Questa soluzione consente di attivare e gestire le squadre di intervento in qualsiasi punto della struttura. Mobilità in maniera sicura singoli, team e ruoli con la semplice pressione di un pulsante. E prepara i team di intervento inviando i dati clinici e dei pazienti quasi in tempo reale direttamente ai loro smartphone e agli altri dispositivi.



Sistemi intelligenti di chiamata degli infermieri

I sistemi intelligenti di chiamata degli infermieri di Ascom raccolgono i dati dai dispositivi medici e sono dotati di moduli montati a parete, altoparlanti al posto letto e pulsanti di chiamata degli infermieri dei pazienti per ottenere informazioni dettagliate sui pazienti. Questi sistemi sono altamente scalabili, vengono utilizzati e sono ritenuti affidabili in innumerevoli strutture ospedaliere in tutto il mondo.



Monitoraggio clinico e gestione allarmi

Questa soluzione offre l'integrazione di dispositivi medici volta a ottenere una visibilità e un controllo completi degli allarmi dei dati. Consente di fornire informazioni migliori agli addetti alle cure aggiungendo agli allarmi i dati clinici quasi in tempo reale.

Ha due funzioni principali: la capacità di monitorare i pazienti da qualsiasi luogo della struttura; la gestione avanzata delle notifiche di allarme per contribuire a garantire che gli allarmi siano filtrati e, quando necessario, inoltrati automaticamente ai membri del personale interessati.



Allarmi medici silenziosi

Con questa soluzione, le notifiche di allarme vengono trasmesse in modo affidabile dai dispositivi medici al posto letto, che operano in modalità silenziosa, ai ricevitori dei destinatari designati. Le notifiche di allarme e i relativi dati clinici sono inoltre mostrati su dashboard per fornire una panoramica completa dello stato dei dispositivi medici. Il risultato? Un ambiente più tranquillo che favorisce la guarigione dei pazienti e che, allo stesso tempo, disturba di meno i flussi di lavoro del personale clinico.



Clinical decision support system

La soluzione Ascom CDSS è un sistema basato su regole che fornisce allo staff clinico i dati aggiornati di cui ha bisogno per intervenire tempestivamente o agire altrimenti. Quando i parametri vitali di un paziente superano i valori preimpostati, il CDSS avvisa lo staff clinico del possibile peggioramento del paziente. Lo staff clinico può quindi inoltrare l'allarme ai colleghi e avviare e gestire gli interventi di emergenza. Il CDSS supporta anche vari punteggi basati su regole: Early Warning Score, scala di Aldrete, ecc.

Sfide affrontate dai sistemi sanitari in tutto il mondo

Sviluppo demografico

Le popolazioni stanno invecchiando rapidamente, mettendo a dura prova risorse già limitate. E contrariamente a ciò che molti credono, questa tendenza non si limita alle nazioni più sviluppate al mondo. L'invecchiamento della popolazione comporta un aumento del numero di pazienti affetti da patologie croniche e da condizioni difficili e costose da trattare.

Sfide di digitalizzazione

La digitalizzazione dell'assistenza sanitaria è una componente importante nella sfida per rendere più efficiente l'assistenza sanitaria. Tuttavia, la digitalizzazione non è priva di rischi percepiti ed effettivi. Le iniziative di digitalizzazione vengono spesso accolte con scetticismo dal personale di prima linea (spesso alimentato da casi di ingenti costi e scadenze mancate). Inoltre, se non eseguite correttamente, le attività di digitalizzazione possono comportare un lavoro superiore per il personale clinico e flussi di dati ancora più inefficienti.

Vulnerabilità ad eventi su larga scala

La crescita degli scambi globali e dei viaggi internazionali determina che un'epidemia localizzata possa diventare rapidamente una pandemia, lasciando poco tempo alla sanità pubblica per predisporre una risposta adeguata. Tali epidemie possono sopraffare anche le risposte internazionali più sofisticate, come evidenziato dalla pandemia di COVID-19. I sistemi sanitari hanno disperatamente bisogno di modi migliori per proteggere pazienti e personale senza compromettere la qualità dell'assistenza.

Violenza sul posto di lavoro

La violenza e l'abuso sul posto di lavoro sono un problema crescente per il personale sanitario, in particolare per i dipendenti in prima linea nei pronto soccorso e nelle strutture psichiatriche. Tale violenza ha un effetto domino sugli operatori sanitari: demoralizza i dipendenti e scoraggia i giovani che potrebbero intraprendere carriere in ambito sanitario, aggravando la carenza di personale esistente.

Maggiore coinvolgimento del paziente

La facile disponibilità di informazioni dettagliate sulle condizioni e sulle opzioni di trattamento sta facilitando il coinvolgimento dei pazienti nelle proprie cure e aumentando le aspettative relative alla loro efficacia. Tale coinvolgimento può rivelarsi enormemente vantaggioso, a patto che siano disponibili dei sistemi di comunicazione che facilitano la condivisione delle informazioni.

Comunicazioni e collaborazione non adeguate

Una comunicazione non ottimale può portare a diagnosi errate, trattamenti ritardati o inadeguati e può aumentare lo stress per il personale clinico e i parenti. Anche le implicazioni in termini di costi possono essere significative. Miliardi di dollari vengono persi ogni anno a causa di inefficienze e risarcimenti per episodi di malasanità dovuti a comunicazioni ospedaliere inadeguate.

Tempo insufficiente da dedicare a ciascun paziente

La scarsità di personale e il carico di lavoro amministrativo fanno sì che il personale clinico in prima linea abbia meno tempo da dedicare di persona ai pazienti. Ciò può influire sugli esiti clinici e ridurre i livelli di soddisfazione dei pazienti e delle loro famiglie.

Stress da allarme e sovraccarico cognitivo

Gli allarmi non filtrati, o un numero eccessivo di allarmi clinicamente insignificanti, possono causare il cosiddetto "stress da allarme". Tale stress può portare il personale a perdere allarmi importanti o a disconnettere intenzionalmente i ricevitori per non essere costantemente interrotto, operazioni che possono avere un impatto notevole sugli esiti dei pazienti. L'esposizione eccessiva ad allarmi non significativi contribuisce allo stress del personale e a un ambiente di guarigione non ottimale per i pazienti.

Assistenza discontinua

Pazienti sulla sedia a rotelle in attesa di essere accompagnati in un altro reparto o in un altro presidio; ritardi ed equivoci ai cambi di turno; variazioni costanti del personale che rendono difficile l'instaurarsi di un rapporto diretto tra addetti alle cure e pazienti. Un'assistenza discontinua di questo tipo è una caratteristica dei sistemi sanitari avanzati. Può trasformare la degenza in ospedale in un'esperienza terribile e disorientante, in particolar modo per le persone anziane e le persone con problemi mentali.

Gestione inadeguata dei dati

Le informazioni hanno un'importanza fondamentale, soprattutto all'interno di un ospedale. Il problema sta nel raccogliere, archiviare e diffondere correttamente una grande mole di dati in modalità che possano produrre risultati preziosi. La sfida è ulteriormente aggravata dai sistemi chiusi e proprietari e dalla proliferazione di sistemi informatici e di gestione dei dati incompatibili.



Come AHP può aiutare gli ospedali

Le sette soluzioni standardizzate di AHP contribuiscono in vari modi ad aiutare gli operatori sanitari a superare le loro sfide. Fondamentalmente, le soluzioni AHP possono aiutare a raggiungere anche i quattro obiettivi cruciali stabiliti dall'Obiettivo Quadruplo.

Un modo semplice per vedere e capire i vantaggi dell'AHP è raggrupparli in vantaggi più rilevanti per il personale clinico, direttori ospedalieri e il personale IT della struttura ospedaliera.



Vantaggi delle soluzioni AHP per il personale clinico

- Facilitano l'adozione delle migliori cure possibili da parte del personale clinico
- Possono contribuire a migliorare l'esperienza del paziente e la sua soddisfazione
- Contribuiscono a migliorare la sicurezza, il benessere, la soddisfazione professionale e la produttività del personale clinico
- Migliorano lo status e della professionalità degli addetti alle cure in prima linea: si tratta di sistemi di alta qualità per personale clinico di alto livello
- Sono state progettate in stretta collaborazione con il nostro personale infermieristico interno e consulenti medici esterni

Vantaggi delle soluzioni AHP per i responsabili ospedalieri

- Offrono strutture dei costi prevedibili e trasparenti, complete di modelli di licenza e aggiornamenti pre-concordati
- Hanno il supporto della nostra vasta presenza fisica e dei nostri programmi Solution Lifecycle Plans
- Hanno dimostrato di ridurre il tempo dedicato agli audit e ad altre attività amministrative
- Forniscono dati completi sulle prestazioni necessari per favorire un miglioramento continuo
- Contribuiscono a migliorare gli ambienti di lavoro e ad attrarre e trattenere il personale più richiesto
- Possono contribuire a incrementare la reputazione e il livello di prestazioni di un ospedale, migliorando l'esperienza del paziente e la qualità dell'assistenza

Vantaggi delle soluzioni AHP per il personale IT della struttura ospedaliera

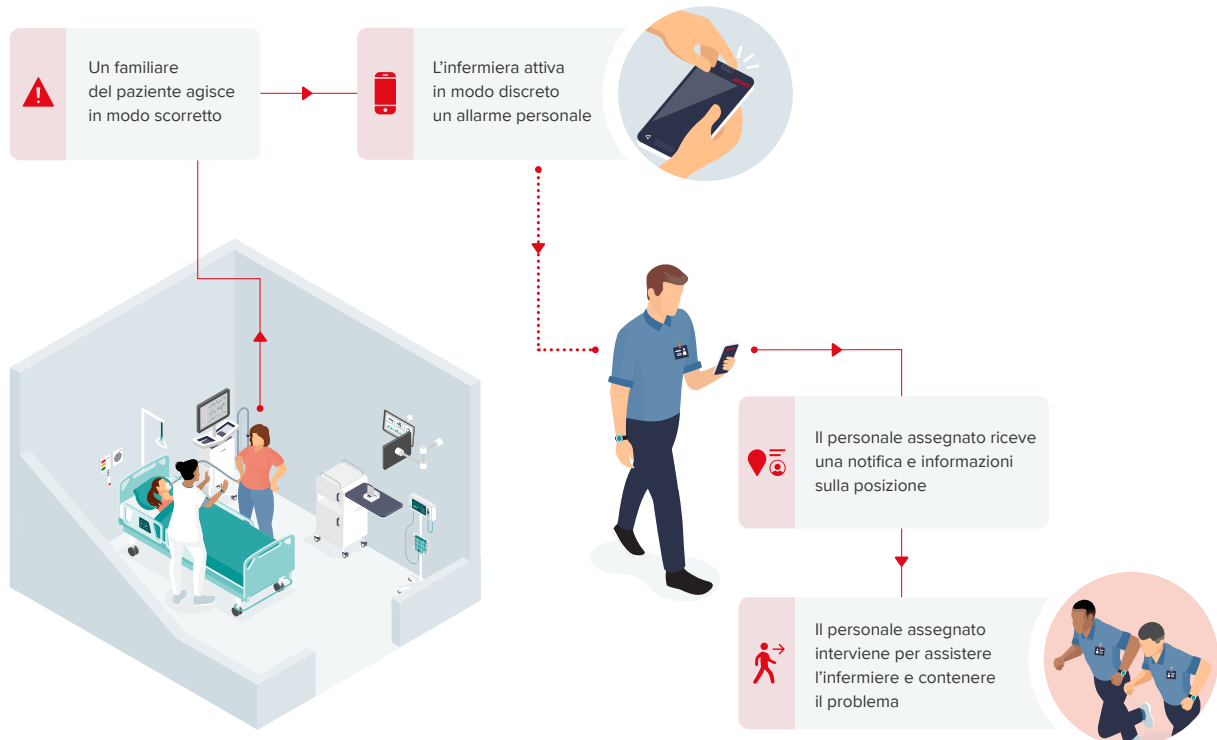
- Aperte e indipendenti dal fornitore, sono interoperabili praticamente con ogni sistema informatico clinico e ospedaliero disponibile
- Dispongono di un'assistenza tecnica presente in tutto il mondo
- Sono supportate dalle nostre capacità di progettazione di driver interni: sviluppiamo costantemente driver per consentire una perfetta integrazione con i dispositivi medicali
- Sono sostenute da un programma di formazione in loco e online senza pari
- Possono avere il supporto dei nostri servizi di monitoraggio remoto e di accesso remoto per contribuire a garantire la massima operatività del sistema

Le soluzioni AHP in azione

Le seguenti figure del flusso di lavoro clinico mostrano come funziona una soluzione AHP in un ambiente clinico reale, evidenziando una serie di situazioni cliniche.

Sicurezza del personale e sul posto di lavoro

Chiamata di assistenza a seguito di comportamenti scorretti da parte dei parenti del paziente



Sfide

- La violenza sul posto di lavoro per gli operatori sanitari è quattro volte superiore rispetto ad altre occupazioni (1)
- Gli infermieri che lavorano nei reparti di geriatria, psichiatria e pronto soccorso sperimentano livelli più elevati di violenza (2)

Vantaggi

- Consente un intervento tempestivo tramite un sistema di allarme efficace (31)
- Riduce gli incidenti del personale e i provvedimenti legali (31)
- Aumenta la ritenzione del personale (31)
- Contribuisce al reclutamento del personale (31)
- Contribuisce all'efficienza del flusso di lavoro evitando inutili interruzioni del lavoro con Unite Connect per i sistemi clinici (23)

Bibliografia:

1. Guide to health informatics, Enrico Coiera, Publisher Boca Raton, Fla. CRC Press cop. 2015, SBN: 9781444170498

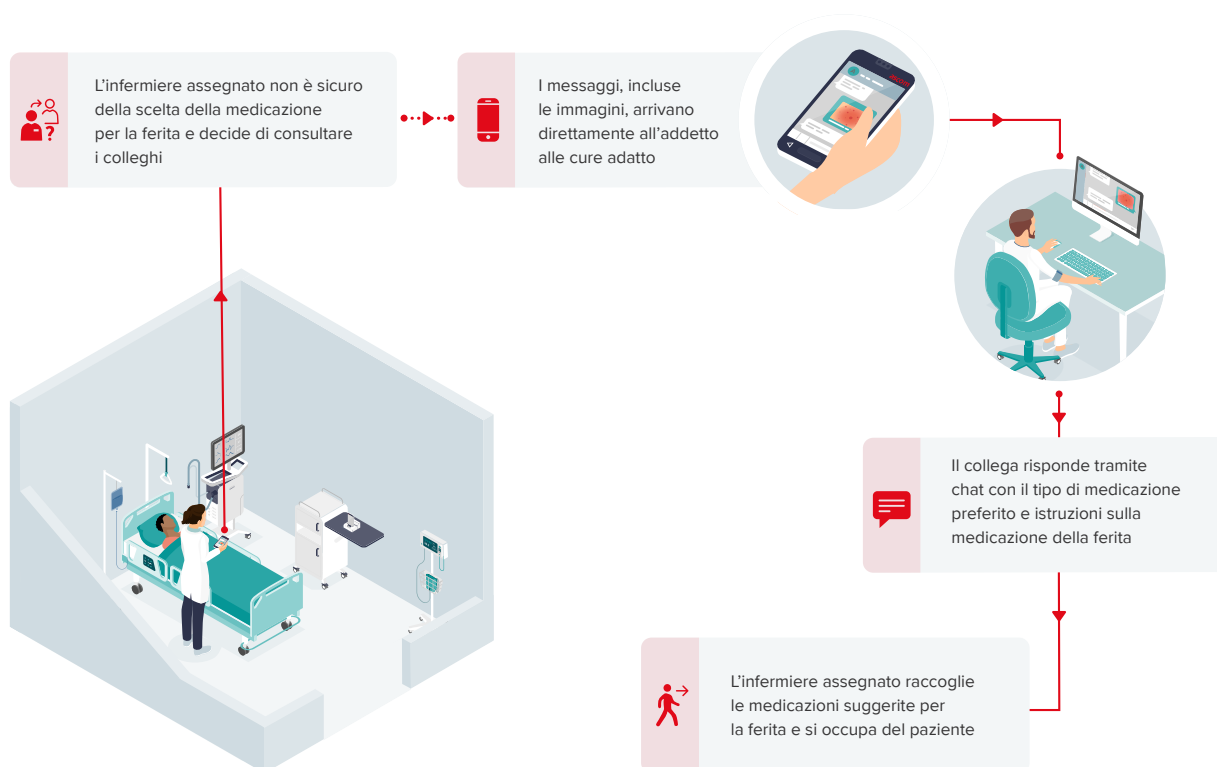
2. Faster clinical response to the onset of adverse events: A wearable metacognitive attention aid for nurse triage of clinical alarms, McFarlane, Daniel C; Doig, Alexa K; Agutter, James A; Brewer, Lara M; Syroid, Noah D; Mittu, Ranjeev. PloS one, 2018, Vol. 13 (5), p.e0197157-e0197157

31. Kopec, Kornelia A., "The Effect of Personal Portable Alarms on Clinical Staff's Perception of Safety at an Adult Psychiatric Hospital Unit" (2016). Doctor of Nursing Practice Final Manuscripts. 3, <https://digital.sandiego.edu/dnp/3>

23. Wen MH, Bai D, Lin S, Chu CJ, Hsu YL. Implementation and experience of an innovative smart patient care system: a cross-sectional study. BMC Health Serv Res. 2022; 22(1):126. Pubblicato il 29 gennaio 2022. doi:10.1186/s12913-022-07511-7

Coordinamento delle cure

Comunicazione e coordinamento dell'assistenza tramite messaggi di testo



Sfide

- Una scarsa comunicazione causa i due terzi degli errori medici (11)
- La comunicazione diretta con i colleghi e la localizzazione dei membri del team è importante per una risposta rapida alle condizioni, agli allarmi sullo stato del letto e alla prevenzione delle cadute del paziente da parte degli assistenti alle cure.
- Nel circuito chiuso di molte strutture sanitarie si preferisce una comunicazione bidirezionale in quanto facilita il dialogo e la comprensione condivisa, e ha dimostrato di aumentare la sicurezza (11)

Vantaggi

- Migliora il tempo di risposta agli eventi critici del paziente (1)
- Coordinamento e collaborazione tra i team in tempo reale e risparmio di tempo per una gestione efficiente del lavoro incentrata sul paziente (1, 2, 4)
- Contribuisce a migliorare l'assistenza al paziente per una migliore comunicazione con le informazioni giuste al momento giusto (2, 4)
- Migliora l'efficienza del flusso di lavoro per il personale sanitario e supporta la reportistica e gli audit digitali (1, 2, 4)

Bibliografia:

11. Nurses' work with interruptions: an objective model for testing interventions, Myers, Robert A ; Parikh, Pratik J, Health care management science, 2017-09-04, Vol.22 (1), pagg. 1-15

1. van Pul C, V D Mortel HP, V D Bogaart JJ, Mohns T, Andriessen P. Safe patient monitoring is challenging but still feasible in a neonatal intensive care unit with single family rooms. Acta Paediatr. 2015 Jun; 104(6):e247-54. doi: 10.1111/apa.12907. Epub 2015 Mar 11. PMID: 25619759.

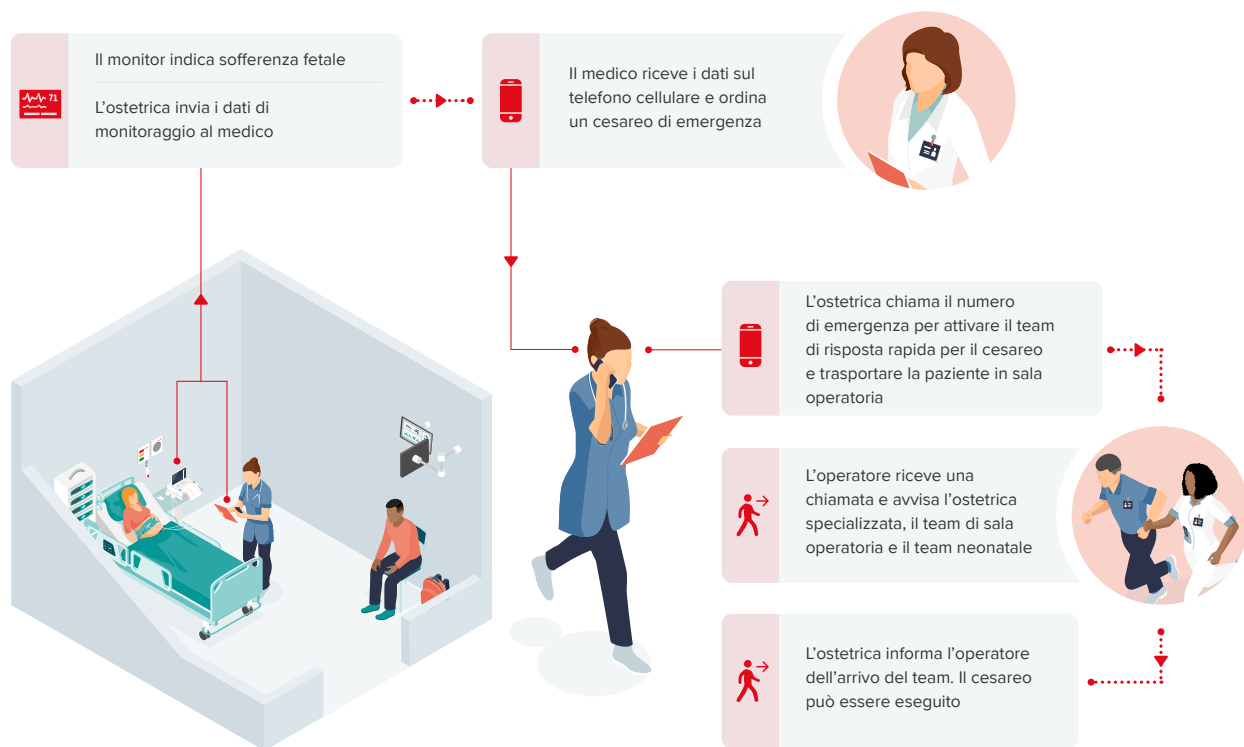
2. Pennisi MA, Campioni P, Frassanito L, Maviglia R, Mignani V, Di Nunno S, Costa R. Diagnostico per immagini e cartelle cliniche elettroniche: integrazione di informazioni digitali nell'esperienza di un centro di rianimazione polivalente . Radiol Med. apr. 2001; 101(4):281-6. Italiano. PMID: 11398060.

4. PDMS in ICU: the UCSC experience using DIGISTAT

11th. ESCTAIC Annual Meeting, 21-23 September 2000 – Trieste (Italy), Maviglia R., Pennisi M.A., Cavaliere F.

Gestione dei team di intervento

Richiesta di assistenza specialistica durante un parto cesareo di emergenza



Sfide

- Le associazioni accademiche professionali di medici specializzati in ostetricia e ginecologia consigliano di non ritardare la decisione di effettuare l'incisione oltre i 30 minuti (26)

Vantaggi

- Un'unica attivazione dell'allarme per mobilitare diverse risorse in diverse sedi dell'ospedale
- Comunicazione semplificata dal punto di amministrazione centrale
- Contribuisce a migliorare i tempi di risposta agli eventi critici dei pazienti, con Unite Connect per i sistemi clinici (1, 19, 20)

Bibliografia:

26. Evaluation of decision to delivery time interval and its effect on feto-maternal outcomes and associated factors in category-1 emergency caesarean section deliveries: prospective cohort study Temesgen, Mezmur Mollalign, Gebrezgi, Amare Hailekirose; Kasahun, Habtamu Getinet; Ahmed, Seid Adem; Woldegerima, Yoftahe Berhe BMC pregnancy and childbirth, 2020-03-17, Vol. 20 (1), pagg. 164-164

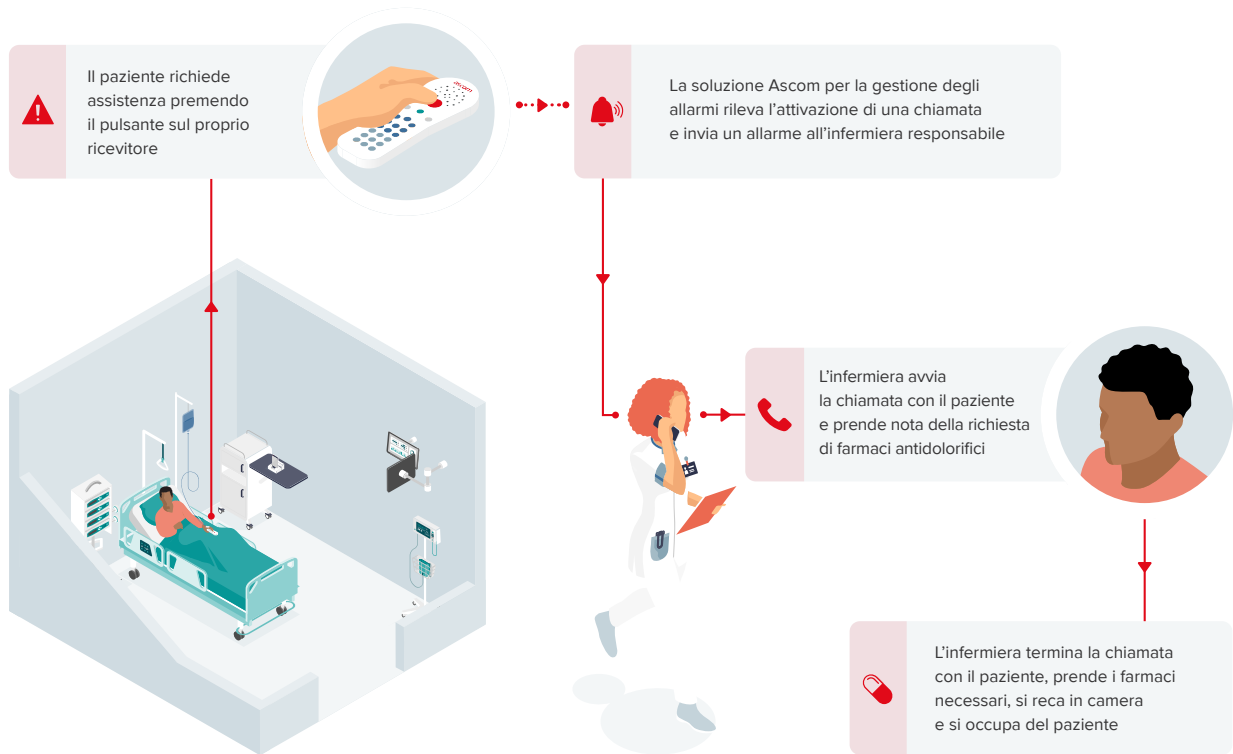
1. van Pul C, V D Mortel HP, V D Bogaart JJ, Mohns T, Andriessen P. Safe patient monitoring is challenging but still feasible in a neonatal intensive care unit with single family rooms. Acta Paediatr. 2015 Jun; 104(6):e247-54. doi: 10.1111/apa.12907. Epub 2015 Mar 11. PMID: 25619759.

19. Puolitaival A, Savola M, Tuomainen P, Asseburg C, Lundström T, Soini E. Advantages in Management and Remote Monitoring of Intravenous Therapy: Exploratory Survey and Economic Evaluation of Gravity-Based Infusions in Finland [pubblicato online prima della stampa, 14 marzo 2022]. Adv Ther. 2022;1-13. doi:10.1007/s12325-022-02093-6

20. Waterson J, Bedner A. Tipi e frequenza degli allarmi della pompa per infusione e dell'interruzione dell'infusione ai tempi di recupero per infusioni critiche di breve durata: Retrospective Data Analysis. JMIR Hum Factors. 2019;6(3):e14123. Pubblicato il 12 agosto 2019. doi:10.2196/14123

Sistemi intelligenti di chiamata degli infermieri

Risposta alla richiesta del paziente di farmaci antidolorifici sul dispositivo mobile dell'infermiere



Sfide

- I tradizionali sistemi di chiamata degli infermieri con spia lampeggiante a pulsante non sono integrati con altri processi di automazione ospedaliera (27)
- Gli infermieri non conoscono la natura della richiesta del paziente fino a un'ulteriore comunicazione
- Accesso limitato alle notifiche di allarme; gli avvisi vengono visualizzati solo in posizioni fisse (postazione infermieristica, monitor nel corridoio, ecc.)
- Ritardi nel soddisfare la richiesta del paziente

Vantaggi

- Tempi di risposta più rapidi agli allarmi e alle richieste dei pazienti
- Assistenza rapida con comunicazione vocale di alta qualità con i pazienti
- Maggiore soddisfazione del paziente e tempi di attesa ridotti (30)
- Miglioramento della qualità dell'assistenza e aumento della generazione di reddito (31)
- Flussi di lavoro del personale migliorati attraverso la reportistica e l'auditing digitale

Bibliografia:

27. Improving communication among nurses and patients Unluturk, Mehmet S; Ozcanhan, Mehmet H; Dalkilic, Gokhan. Computer methods and programs in biomedicine, 2015, Vol.120 (2), pagg.102-112
30. Chuang ST, Liu YF, Fu ZX, Liu KC, Chien SH, Lin CL, Lin PY. Application of a smartphone nurse call system for nursing care. Telemed J E Health. febbraio 2015; 21(2):105-9. doi: 10.1089/tmj.2014.0071. Epub 2014 Dic 22. PMID: 25531138.
31. Kopec, Kornelia A, "The Effect of Personal Portable Alarms on Clinical Staff's Perception of Safety at an Adult Psychiatric Hospital Unit" (2016). Doctor of Nursing Practice Final Manuscripts. 3. <https://digital.sandiego.edu/dnp/3>

Monitoraggio clinico e gestione allarmi

Paziente infettivo in terapia intensiva con allarme di monitoraggio



Sfide

- Il paziente è in stretto isolamento per il controllo delle infezioni
- Richiede che il personale clinico utilizzi dispositivi di protezione individuale (DPI)
- Il personale clinico deve ridurre al minimo gli ingressi nella camera del paziente
- Gli allarmi delle apparecchiature mediche devono essere risolti rapidamente

Vantaggi

- Contribuisce a creare flussi di lavoro più efficaci, evitando le interruzioni non necessarie (23)
- Permette di migliorare il tempo di risposta agli eventi critici del paziente (1)
- I messaggi di allarme vengono inviati quasi in tempo reale, allo scopo di supportare gli addetti alle cure nell'identificare gli allarmi critici e nell'abbreviare i tempi di risposta (19, 20)
- Riduce il tempo necessario per avere a disposizione sui sistemi clinici i parametri vitali dei pazienti (2, 4, 10)

Bibliografia:

1. van Pul C, V D Mortel HP, V D Bogaart JJ, Mohns T, Andriessen P. Safe patient monitoring is challenging but still feasible in a neonatal intensive care unit with single family rooms. *Acta Paediatr.* 2015 Jun; 104(6):e247-54. doi: 10.1111/apa.12907. Epub 2015 Mar 11. PMID: 25619759.

2. Pennisi MA, Campioni P, Frassanito L, Maviglia R, Mignani V, Di Nunno S, Costa R. Diagnostico per immagini e cartelle cliniche elettroniche: integrazione di informazioni digitali nell'esperienza di un centro di rianimazione polivalente. *Radiol Med.* apr. 2001; 101(4):281-6. Italiano. PMID: 11398060.

4. PDMS in ICU: the UCSC experience using DIGISTAT

11th. ESCTAIC Annual Meeting, 21–23 September 2000 – Trieste (Italy), Maviglia R., Pennisi M.A., Cavaliere F.

10. Fieler VK, Jaglowski T, Richards K. Eliminating errors in vital signs documentation. *Comput Inform Nurs.* 2013 Sep;31(9):422-7; quiz 428-9. doi: 10.1097/01.NCN.0000432125.61526.27. PMID: 24080751.

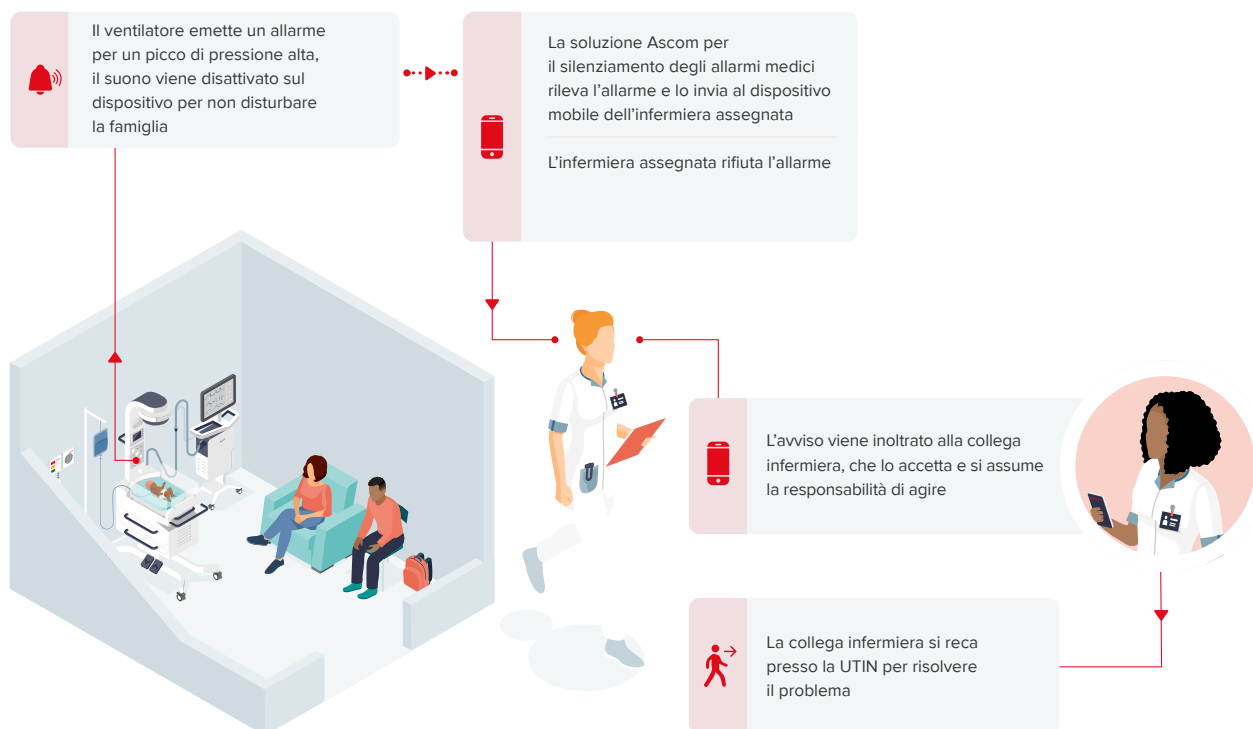
19. Puolitaival A, Savola M, Tuomainen P, Asseburg C, Lundström T, Soini E. Advantages in Management and Remote Monitoring of Intravenous Therapy: Exploratory Survey and Economic Evaluation of Gravity-Based Infusions in Finland [pubblicato online prima della stampa, 14 marzo 2022]. *Adv Ther.* 2022;1-13. doi:10.1007/s12325-022-02093-6

20. Waterson J, Bedner A. Tipi e frequenza degli allarmi della pompa per infusione e dell'interruzione dell'infusione ai tempi di recupero per infusioni critiche di breve durata: Retrospective Data Analysis. *JMIR Hum Factors.* 2019;6(3):e14123. Pubblicato il 12 agosto 2019. doi:10.2196/14123

23. Wen MH, Bai D, Lin S, Chu CJ, Hsu YL. Implementation and experience of an innovative smart patient care system: a cross-sectional study. *BMC Health Serv Res.* 2022; 22(1):126. Pubblicato il 29 gennaio 2022. doi:10.1186/s12913-022-07511-7

Allarmi medici silenziosi

Dispositivi medici silenziosi in una UTIN monofamiliare



Sfide

- Il rumore è un problema notevole nelle UTIN
- Si tratta di un ambiente in cui il rumore deve essere mantenuto al minimo per favorire la guarigione
- Gli allarmi provenienti dai dispositivi medici contribuiscono a livelli elevati di rumore e aumentano l'ansia per i pazienti e le famiglie

Vantaggi

- Contribuisce a creare flussi di lavoro più efficaci, evitando le interruzioni non necessarie (23)
- Permette di migliorare il tempo di risposta agli eventi critici del paziente (1)
- I messaggi di allarme vengono inviati quasi in tempo reale, allo scopo di supportare gli addetti alle cure nell'identificare gli allarmi critici e nell'abbreviare i tempi di risposta
- Riduce il tempo necessario per avere a disposizione sui sistemi clinici i parametri vitali dei pazienti

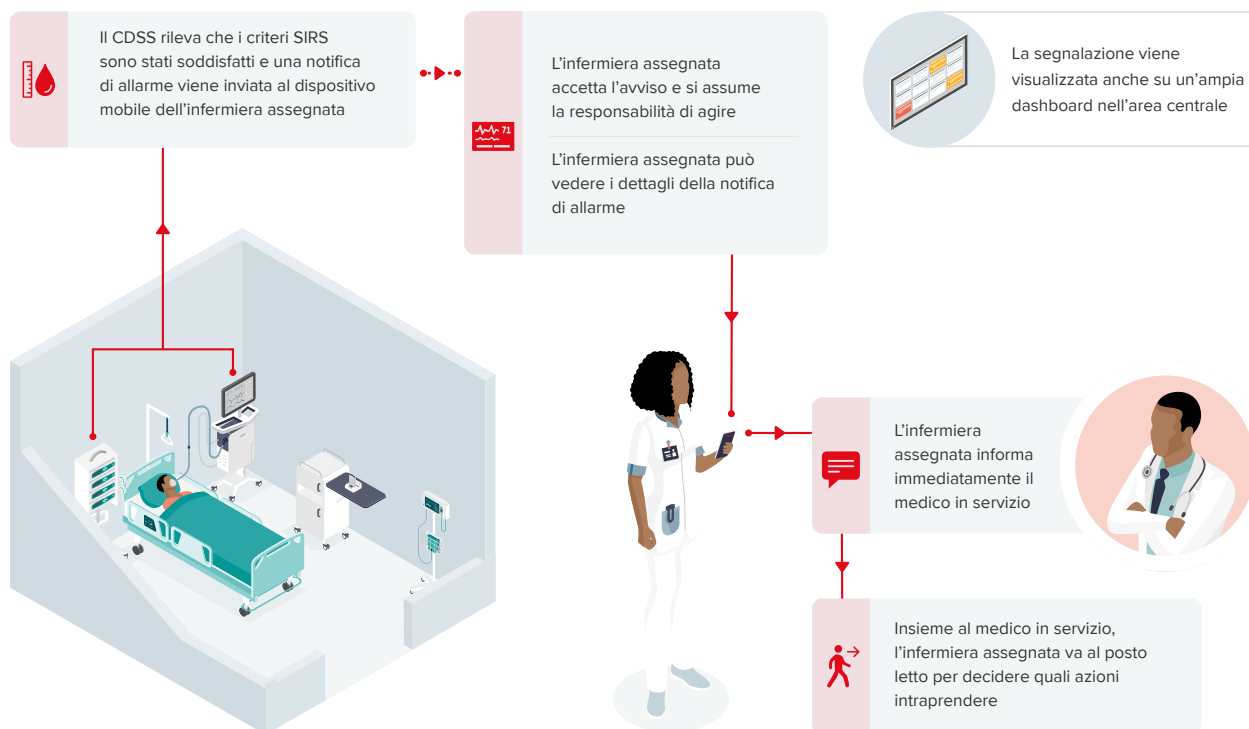
Bibliografia:

1. van Pul C, V D Mortel HP, V D Bogaart JJ, Mohns T, Andriessen P. Safe patient monitoring is challenging but still feasible in a neonatal intensive care unit with single family rooms. *Acta Paediatr.* 2015 Jun; 104(6):e247-54. doi: 10.1111/apa.12907. Epub 2015 Mar 11. PMID: 25619759.

23. Wen MH, Bai D, Lin S, Chu CJ, Hsu YL. Implementation and experience of an innovative smart patient care system: a cross-sectional study. *BMC Health Serv Res.* 2022; 22(1):126. Pubblicato il 29 gennaio 2022. doi:10.1186/s12913-022-07511-7

Clinical decision support system

Rilevazione di peggioramento del paziente (sepsi) in pronto soccorso



Sfide

- La sepsi è un'emergenza medica che richiede di essere individuata tempestivamente e curata immediatamente (14.1)
- La sepsi è comune, specialmente nei pronto soccorso, dove costituisce tra il 2% e il 13% dei casi (14.1)
- Il ritardo nel trattamento peggiora drasticamente l'esito (14.2)

Vantaggi

- Riduce il rischio di perdita di allarmi critici del paziente (24)
- Contribuisce a migliorare i tempi di risposta agli eventi critici dei pazienti quando si utilizza Ascum Unite Connect per il sistema clinico (1)
- I messaggi di allarme vengono inviati quasi in tempo reale, allo scopo di supportare gli addetti alle cure nell'identificazione degli allarmi critici e nell'abbreviare i tempi di risposta quando si utilizza Ascum Digistat care. (19, 20)

Bibliografia:

- 14.1 Mellhammar L, Linder A, Tverring J, Christensson B, Boyd JH, Åkesson P, Kahn F. Scores for sepsis detection and risk stratification – construction of a novel score using a statistical approach and validation of RETTS. *PLoS One*. 2020 Feb 20;15(2):e0229210. doi: 10.1371/journal.pone.0229210. PMID: 32078640; PMCID: PMC7032705.1 – van Pul C, V D Mortel HP, V D Bogaart JJ, Mohns T, Andriessen P. Safe patient monitoring is challenging but still feasible in a neonatal intensive care unit with single family rooms. *Acta Paediatr*. 2015 Jun; 104(6):e247-54. doi: 10.1111/apa.12907. Epub 2015 Mar 11. PMID: 25619759.
- 14.2 Hall KK, Lim A, Gale B. The Use of Rapid Response Teams to Reduce Failure to Rescue Events: A Systematic Review. *J Patient Saf*. 2020 Sep;16(3S Suppl 1):S3-S7. doi: 10.1097/PTS.0000000000000748. PMID: 32809994; PMCID: PMC7447182
24. Noura K, Trabelsi A. Intelligent monitoring system for intensive care units. *J Med Syst*. 2012 Aug;36(4):2309-18. doi: 10.1007/s10916-011-9698-x. Epub 2011 Apr 20. PMID: 21505862.

1. van Pul C, V D Mortel HP, V D Bogaart JJ, Mohns T, Andriessen P. Safe patient monitoring is challenging but still feasible in a neonatal intensive care unit with single family rooms. *Acta Paediatr*. 2015 Jun; 104(6):e247-54. doi: 10.1111/apa.12907. Epub 2015 Mar 11. PMID: 25619759

19. Puolitaival A, Savola M, Tuomainen P, Asseburg C, Lundström T, Soini E. Advantages in Management and Remote Monitoring of Intravenous Therapy: Exploratory Survey and Economic Evaluation of Gravity-Based Infusions in Finland [pubblicato online prima della stampa, 14 marzo 2022]. *Adv Ther*. 2022;1-13. doi:10.1007/s12325-022-02093-6

20. Waterson J, Bedner A. Tipi e frequenza degli allarmi della pompa per infusione e dell'interruzione dell'infusione ai tempi di recupero per infusioni critiche di breve durata: Retrospective Data Analysis. *JMIR Hum Factors*. 2019;6(3):e14123. Pubblicato il 12 agosto 2019. doi:10.2196/14123

Implementazione delle soluzioni AHP

Le soluzioni offerte dall'AHP sono standardizzate. Ma sono anche modulari, scalabili e altamente personalizzabili. Se a questi elementi si aggiunge l'unicità di ogni struttura sanitaria, ne consegue che il piano di implementazione della o delle soluzioni varierà da una struttura ospedaliera all'altra.

Ascom assegna a ogni progetto di implementazione un Project Manager (PM) dedicato. Tutti i PM Ascom sono formati e certificati secondo la metodologia di gestione dei progetti PRINCE2®. Inoltre, Ascom è accreditata ISO 9001, ISO 13485 e ISO 27001.

In molte implementazioni della soluzione AHP viene utilizzato anche il servizio di consulenti clinici Ascom. Si tratta di dipendenti Ascom, in genere infermieri qualificati, con una vasta esperienza pratica a livello clinico e nelle comunicazioni. Svolgono un ruolo chiave nel garantire

che le esigenze e i desideri del personale clinico in prima linea si riflettano nell'implementazione della soluzione. Sono inoltre a disposizione per fornire supporto durante la messa in servizio e per la formazione sulla soluzione.

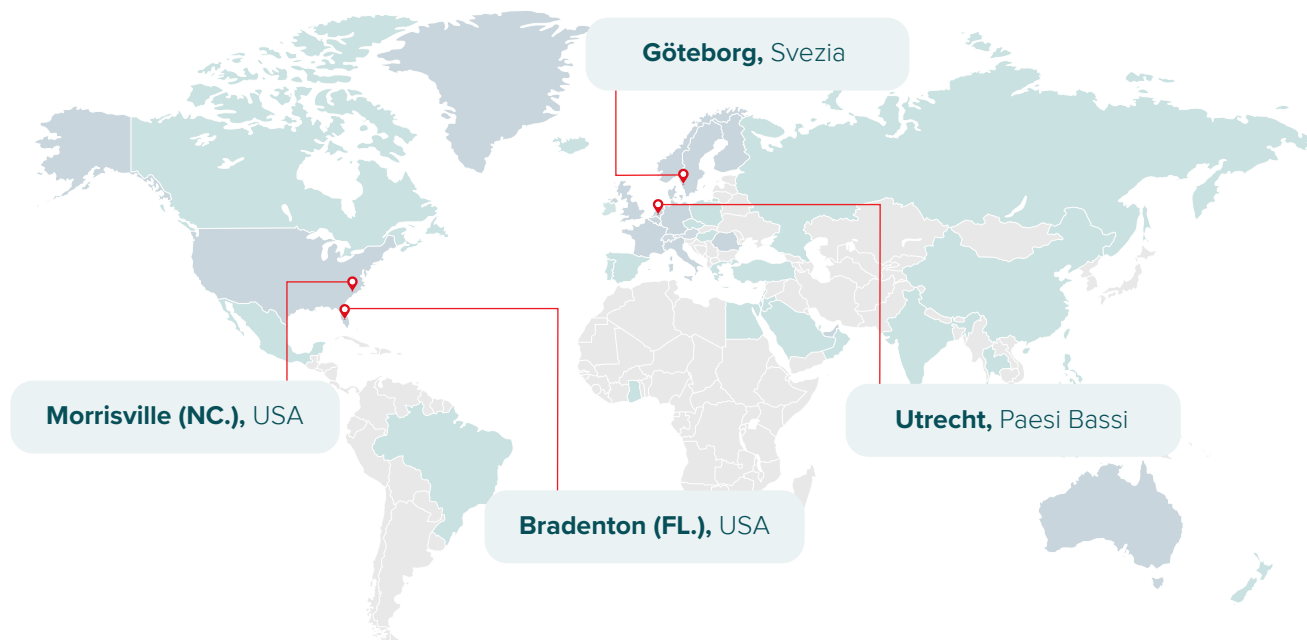
È possibile ricorrere ai consulenti clinici Ascom anche indipendentemente dall'implementazione di una soluzione AHP. Possono, ad esempio, osservare il lavoro degli addetti nei vari turni e reparti e quali sono i flussi di lavoro, osservando i processi di lavoro e analizzando i flussi di dati tra il personale clinico, i team, i pazienti, i dispositivi e i sistemi IT. E implementano le migliori pratiche basate sull'esperienza in altri ospedali. Sulla base dei dati rilevati, infine, redigono un rapporto che identifica i colli di bottiglia e le opportunità di miglioramento e suggeriscono le possibili azioni da intraprendere.



Supporto post-implementazione

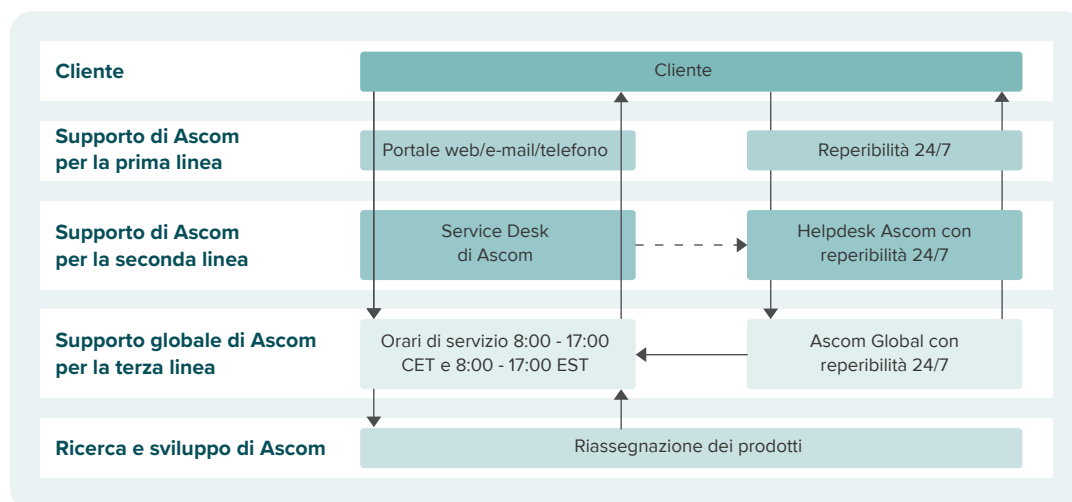
Ascom dispone di un'infrastruttura di assistenza clienti globale costituita da oltre 200 dipendenti in 13 centri di assistenza regionali.

I clienti sono supportati anche dai nostri quattro centri di assistenza di terza linea nei Paesi indicati sotto:



Ascom gestisce gli incidenti segnalati in conformità all'Information Technology Infrastructure Library. Si tratta di una serie di pratiche utilizzate da Ascom per standardizzare la gestione delle risposte. Ciò significa che tutti i clienti Ascom, indipendentemente dalle dimensioni o dall'ubicazione fisica della soluzione implementata, possono aspettarsi la stessa risposta e lo stesso supporto professionale.

Mettiamo inoltre a disposizione corsi di formazione personalizzati per tecnici e per utenti, in presenza e online, per aiutare i clienti a trarre il massimo vantaggio dalle soluzioni AHP. Ulteriori servizi e supporto sono disponibili tramite Ascom Solution Lifecycle Plans. Per ulteriori informazioni, vedere la sezione successiva.



Il processo di assistenza clienti di Ascom offre tre linee di supporto da parte di esperti, incluso il supporto 24 ore al giorno.

Ascom Solution Lifecycle Plans

I clienti delle soluzioni AHP possono scegliere un Ascom Solution Lifecycle Plan (SLP). L'SLP associa un pacchetto di servizi personalizzato per il cliente con ore di lavoro prestabilite e tempi di risposta garantiti. L'SLP è disponibile in tutto il mondo in tre livelli (Bronze, Silver, Gold) e offre le caratteristiche e funzionalità riportate di seguito.



Assistenza in loco

Offre un approccio strutturato e trasparente agli interventi di assistenza in loco. Le ore di lavoro e i costi dei materiali sono concordati in anticipo e inclusi nel servizio.



Livelli di servizio definiti

Offre massima sicurezza e prevedibilità. Stabilisce i tempi di accessibilità e di risposta garantiti



Contratto di manutenzione preventiva

Vengono eseguite delle analisi pianificate in loco per massimizzare l'efficienza e il ROI del sistema. Ogni visita è seguita da un rapporto scritto con suggerimenti su come ottimizzare l'efficienza del sistema.



Gestione della fornitura dei servizi

Consente all'organizzazione di ottenere il massimo dai servizi Ascom. Un esperto dei servizi Ascom dedicato garantisce che ogni cliente riceva tutti i servizi come concordato. Un unico e pratico punto di contatto per un'erogazione dei servizi senza problemi.



Accesso all'helpdesk

Accesso prioritario garantito al nostro helpdesk tecnico. Disponibile come servizio autonomo o come parte di un SLP personalizzato. Assicura un accesso rapido e diretto all'assistenza tecnica specializzata.



Assistenza da remoto

Mette a disposizione un supporto tecnico remoto tramite telefono e/o e-mail. Associato al servizio di accesso remoto, consente di richiedere l'assistenza dei nostri tecnici in caso di problemi. Nessun costo per consulenza remota e/o azioni correttive.



Monitoraggio remoto

Il monitoraggio remoto sicuro da parte degli esperti Ascom può aiutare a rilevare le anomalie prima che influiscano sui tempi di attività, sulla sicurezza e/o sulla produttività del sistema.



Accesso remoto

I nostri tecnici utilizzano ASRA per accedere in modo sicuro ai sistemi e alle attrezzature dei clienti. I livelli di accesso e le autorizzazioni sono concordati in anticipo. Consente una risoluzione dei problemi rapida e sicura.



Manutenzione del software

Consente una gestione chiara e pratica del software. Garantisce che sia sempre possibile scaricare le versioni software e gli aggiornamenti più recenti e che le applicazioni Ascom supportino gli aggiornamenti del sistema operativo.



Certificazione di interoperabilità

Certifica che la soluzione Ascom è interoperabile con sistemi/soluzioni non Ascom in una soluzione multi-vendor. Elimina la necessità di test di interoperabilità.



Estensione della garanzia

Garantisce tranquillità e continuità operativa, grazie a prodotti sostitutivi gratuiti, incluso il software integrato. Tutti gli articoli sostituiti vengono consegnati pre-testati per la piena funzionalità e integrazione.



Spedizione di reso gratuita

Semplifica l'amministrazione ed elimina le incertezze sui costi con la spedizione gratuita di tutti gli articoli riparati.



Copertura in caso di danni accidentali

Consente la riparazione e/o sostituzione di telefoni e cercapersone accidentalmente danneggiati. Copre i danni meccanici e da liquidi.



Riparazione prioritaria

Il nostro servizio di riparazione espresso tramite telefono e cercapersone offre la massima tranquillità ed efficienza. Garantiamo un turnaround massimo di due giorni lavorativi.

ascom

Ascom UMS Srl

Via Ponchielli 29
50018 Scandicci (FI)
Italia
it.info@ascom.com
Telefono: +39 055 0512161
www.ascom.it

Informazioni su Ascom

Ascom è un fornitore internazionale di soluzioni incentrate sull'ICT in ambito sanitario e sui flussi di lavoro in mobilità. La vision di Ascom punta a colmare i gap creati dalle informazioni digitali per facilitare l'adozione delle migliori decisioni possibili, in qualsiasi momento e luogo. La mission di Ascom è offrire soluzioni mission-critical in tempo reale in ambienti specifici, caratterizzati da elevata mobilità e requisiti di tempo stringenti. Ascom si avvale del proprio portafoglio esclusivo di prodotti e soluzioni e della propria architettura software specializzata per sviluppare soluzioni di integrazione e mobilità che consentano flussi di lavoro efficaci, efficienti e completi per il settore sanitario nonché per l'industria, il settore della sicurezza e il retail.

Con sede a Baar (Svizzera), Ascom ha unità operative in 18 Paesi e circa 1.300 dipendenti in tutto il mondo. Le azioni nominative di Ascom (ASCN) sono quotate alla SIX Swiss Exchange di Zurigo.