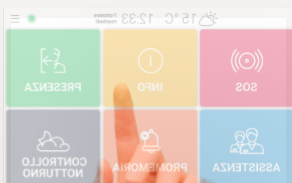


Chiamata infermiera



Il sistema di **chiamata infermiera Caretronic** è una soluzione modulare IP, progettata per migliorare i flussi lavorativi del personale sanitario e l'assistenza ai pazienti.

L'impianto è disponibile sia in versione cablata, sia in versione wireless, entrambe certificate per soddisfare gli standard internazionali di sicurezza più rigidi, assicurando massima affidabilità.

I benefici per gli ospedali:



PER LE INFERMIERE:

riduce il carico amministrativo consentendo l'accesso a tutta i documenti in formato digitale, rendendo le comunicazioni più rapide e agevolando i processi lavorativi.



PER LE STRUTTURE:

offre insight funzionali utili attraverso report automatici e monitoraggio dei KPI, incrementando l'efficienza operativa.



PER I PAZIENTI:

assicura risposte immediate, una cura personalizzata e un ambiente più sicuro attraverso sistemi di monitoraggio avanzati.

Vantaggi e funzionalità principali del sistema

L'impianto è pensato per fissare nuovi standard della comunicazione nel settore sanitario, combinando funzionalità avanzate con la documentazione infermieristica digitale e con il sistema informativo ospedaliero, garantendo al contempo affidabilità e un'assistenza centrata sul paziente.

SISTEMA DI CHIAMATA INFERMIERA PERFETTAMENTE INTEGRABILE CON IL SISTEMA INFORMATIVO OSPEDALIERO, LA GESTIONE DELLE STANZE E DELLA DOCUMENTAZIONE

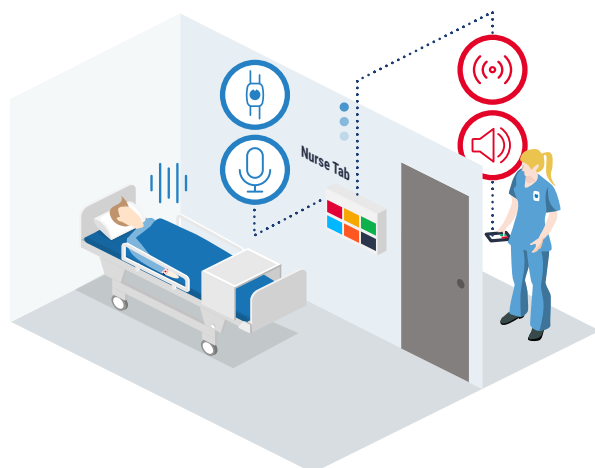
- L'impianto si integra facilmente con il sistema informativo ospedaliero, la documentazione infermieristica, le cartelle cliniche, i registri di pulizia e manutenzione e la gestione completa della comunicazione nella stanza, **tutto in un unico sistema.**
- Migliora l'efficienza delle attività, i flussi di lavoro e l'assistenza ai pazienti.

TEMPI DI RISPOSTA RIDOTTI

- Il sistema assicura **chiamate istantanee al personale**, minimizzando i ritardi di intervento nelle situazioni critiche e migliorando l'assistenza ai pazienti.

MONITORAGGIO PAZIENTI IN TEMPO REALE CON ALLARMI ISTANTANEI

- La salute dei pazienti è continuamente monitorata e ogni criticità viene segnalata **in tempo reale**, assicurando una risposta veloce e un'ampia connettività.
- Viene garantito un elevato livello di sicurezza, grazie alla continua trasmissione di informazioni in merito allo stato del paziente.



SOLUZIONE CABLATA E/O WIRELESS

- Il sistema supporta **configurazioni flessibili**, permettendo setup cablati, wireless e ibridi personalizzabili, anche nel caso in cui una sola stanza abbia diverse caratteristiche strutturali.

GESTIONE CHIAMATA AVANZATA

- La comunicazione è ottimizzata attraverso funzionalità innovative come:
 - **Localizzazione protetta da ID**, per un monitoraggio accurato
 - **Chiamate di emergenza e di assistenza** per rispondere rapidamente ai bisogni più urgenti
 - **Promemoria personalizzabili** per supportare il personale durante l'orario lavorativo

NUOVI DISPLAY IN-ROOM E DOORWAY PER SOLUZIONI DI ASSISTENZA PIÙ INTELLIGENTI

- **Bed Nurse Tab:** un display digitale prossimo al posto letto (Nurse Tab), in grado di offrire accesso istantaneo ai dati relativi ai pazienti, ai programmi di assistenza e agli aggiornamenti necessari.



- **DoorTab:** un display digitale fuori dalla stanza dei pazienti che permette al personale di accedere alle informazioni principali, come il nome del paziente, le generalità del dottore responsabile della sua assistenza e gli allarmi in corso, caratteristiche cruciali per gli operatori che devono intervenire.
- Questi strumenti snelliscono il flusso lavorativo, semplificando l'accessibilità ai documenti clinici e migliorando l'assistenza offerta.

COMUNICAZIONE INTELLIGENTE CON AI: MIGLIORARE L'INTERAZIONE INFERMIERIPAZIENTE

- Facilita la **comunicazione diretta** tra le stanze e il personale sanitario, usando moduli fonia o smartphone.
- L'impiego dell'**intelligenza artificiale** permette tempi di risposta più rapidi e un'assistenza migliore, offrendo un'esperienza più intelligente ed efficiente sia per il personale sanitario che per i pazienti.

MONITORAGGIO CENTRALIZZATO PER SISTEMI LEGATI A DIVERSE STRUTTURE

- Ideale per offrire una soluzione di **monitoraggio in tempo reale** a catene di settore, permettendo di supervisionare diverse sedi attraverso un server centralizzato (basato su cloud o online).
- Consente lo scambio di dati e il confronto delle performance tra strutture differenti e garantisce una gestione semplificata delle stesse

EFFICIENZA MIGLIORATA GRAZIE A UN FLUSSO DI LAVORO OTTIMIZZATO

- Riduce il tempo dedicato alla gestione della documentazione e alle attività amministrative grazie all'**inserimento dei dati in tempo reale** e ai flussi di lavoro digitalizzati, permettendo al personale di occuparsi maggiormente dell'assistenza dei pazienti.



REPORTISTICA COMPLETA PER DECISIONI BASATE SUI DATI

- Fornisce analisi dettagliate su **tempi di risposta, chiamate ed elementi chiave (KPI)**, consentendo una migliore allocazione delle risorse e un'elevata qualità assistenziale.

RIDUZIONE DEI COSTI OPERATIVI

- Riduce i processi manuali e gli errori, generando un **notevole risparmio economico** e aumentando l'efficienza operativa.



SISTEMA INTEGRATION-READY PER ESIGENZE FUTURE

- Il design modulare dell'impianto supporta senza problemi aggiornamenti e integrazioni con **sistemi di terze parti e tecnologie sanitarie avanzate.**

SISTEMA CERTIFICATO E PRONTO PER LE EMERGENZE

- Completamente conforme agli standard **DIN VDE 0834** e **UL1069**, il sistema assicura un funzionamento sicuro e affidabile in ogni condizione.
- **Operatività continua anche durante interruzioni di corrente** o situazioni di emergenza.



ASSISTENZA CENTRALIZZATA RISPETTO AL PAZIENTE

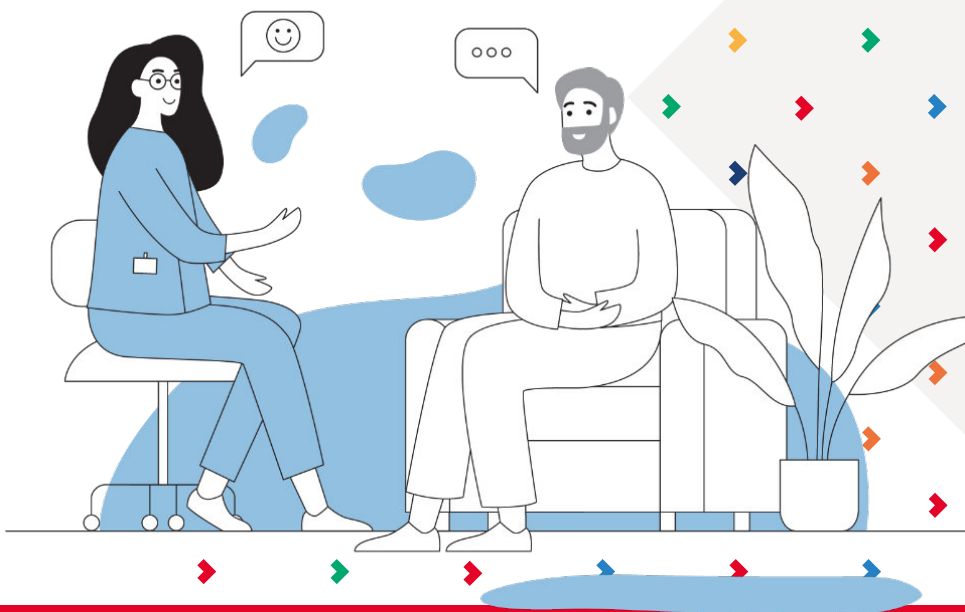
- La sicurezza dei pazienti è considerata come prioritaria e viene garantita dal **monitoraggio in tempo reale**, dai **moduli fonia** e dall'offerta di un'**assistenza superiore.**

TECNOLOGIA SEMPRE AGGIORNATA

- Gli aggiornamenti sono regolari e assicurano che il sistema corrisponda sempre alla sua versione più avanzata, garantendo una performance e un'adattabilità ottimale.

PROBLEMI RISOLTI

- **Risposte tardive:** le chiamate immediate attivano il personale sanitario in tempo reale, minimizzando i ritardi di risposta.
- **Comunicazione frammentata:** il sistema univoco di chiamate, allarmi e documentazione riduce l'inefficienza.
- **Lacune di dati:** la raccolta di informazioni in tempo reale assicura un processo decisionale proattivo e accurato.



Contattaci!

Contattaci oggi stesso per scoprire come le soluzioni Caretronic possono migliorare l'assistenza!



T **+39 039249121**
E **info@irbema.com**

Via Leonardo da Vinci, 6
20854 Veduggio al Lambro (MB) Italia



500+
Ospedali e
Rsa



150,000+
Utenti attivi



50+
Paesi nel
mondo